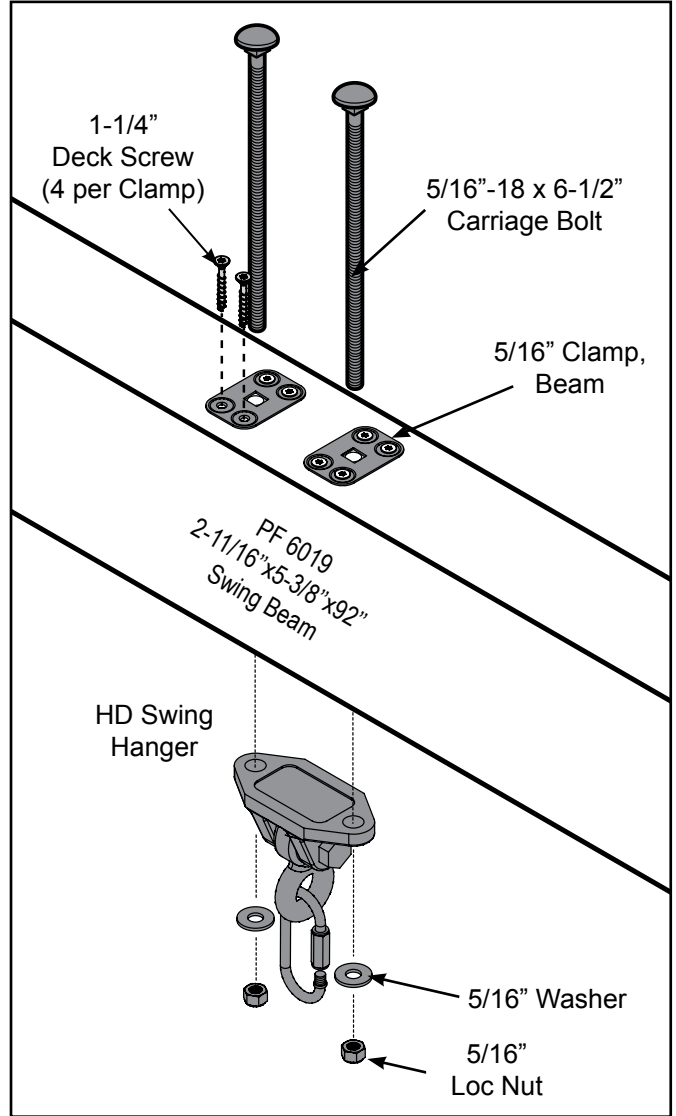
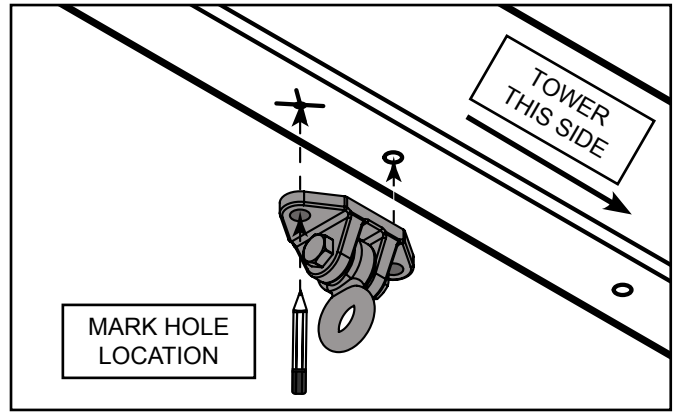
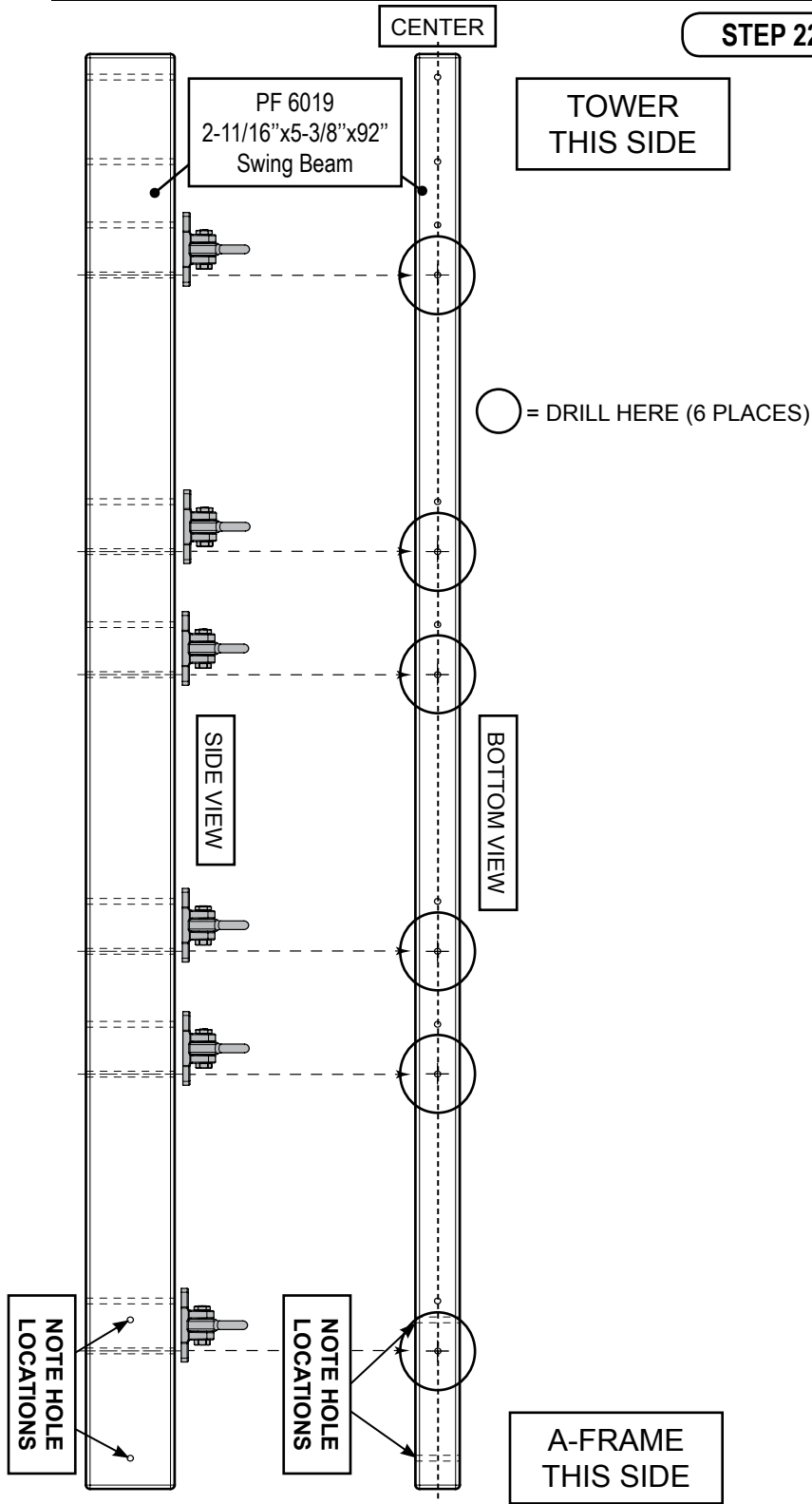


STEP 22

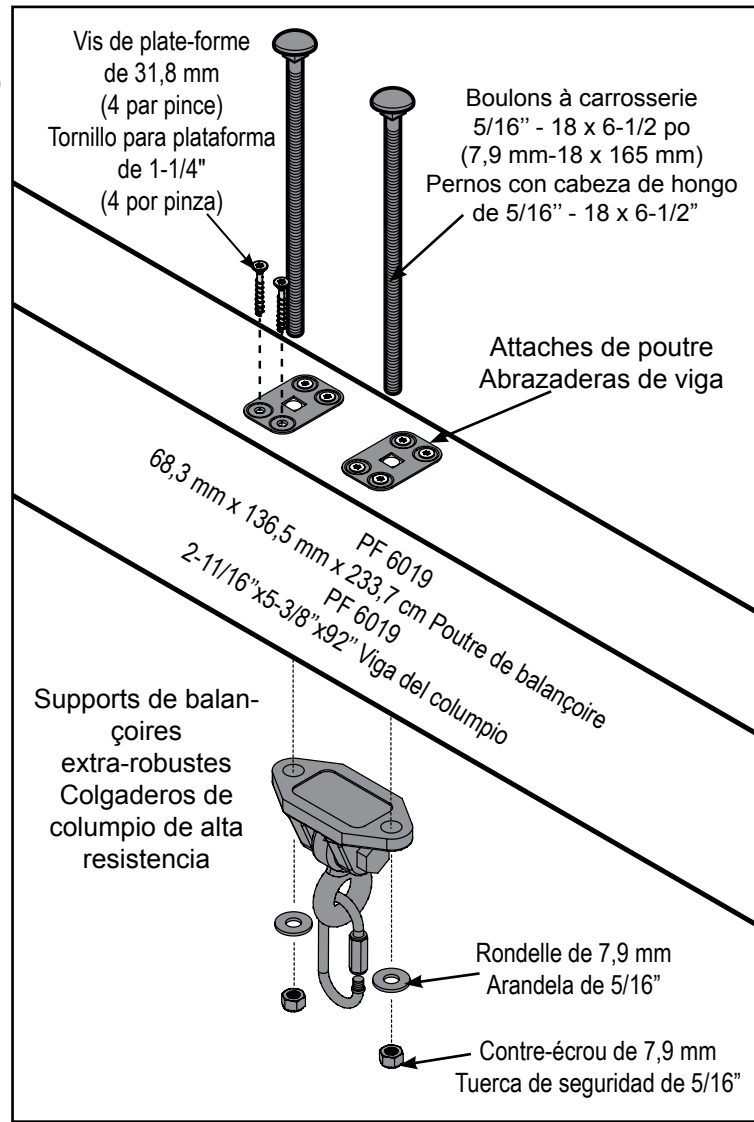
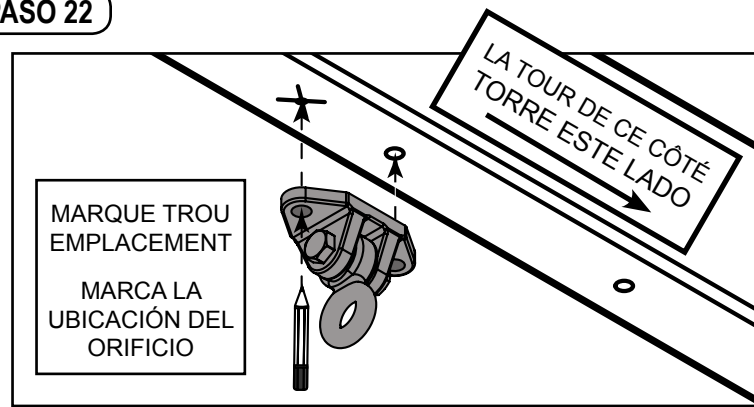
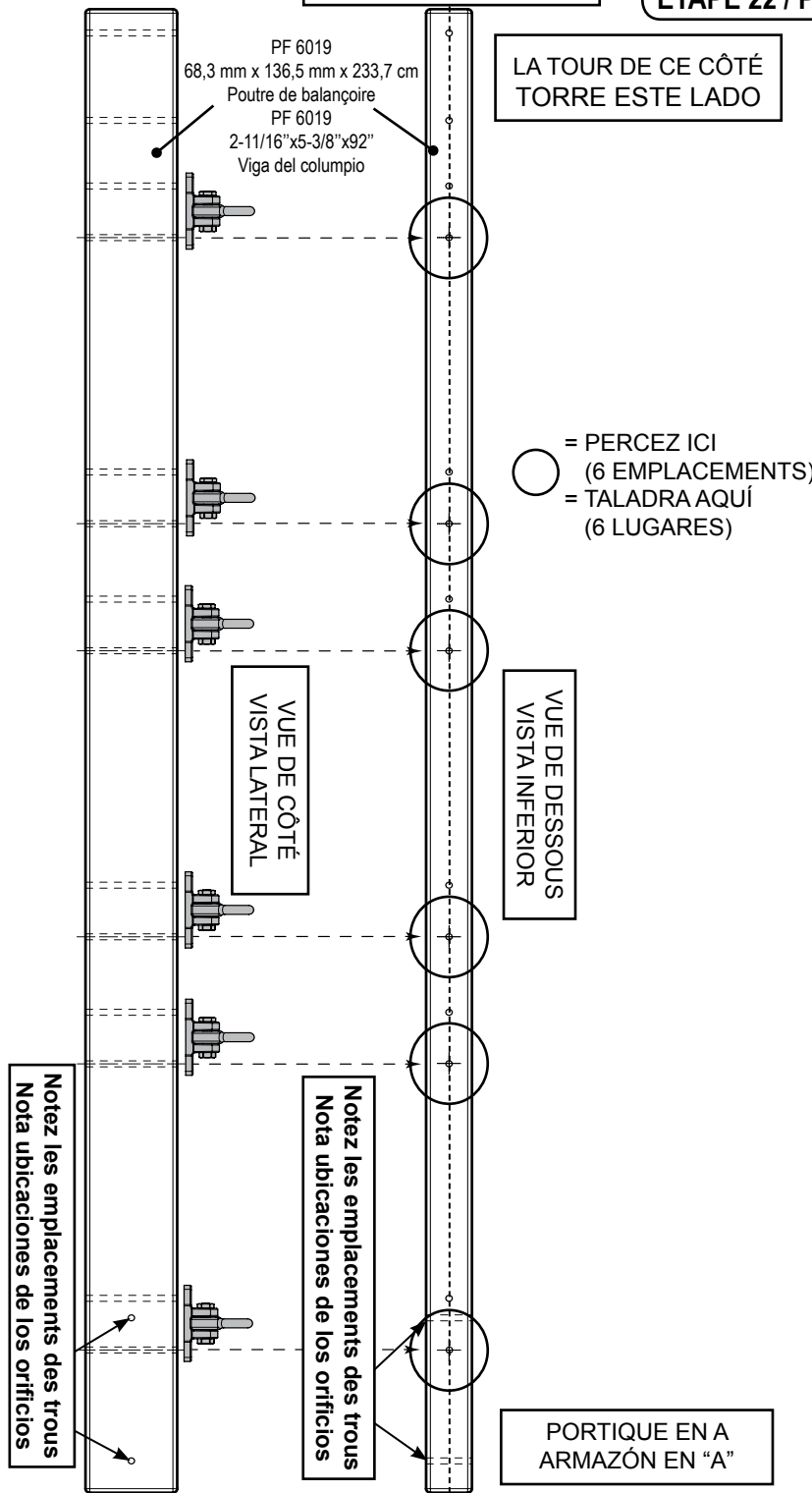


1. Locate the PF 6019 Swing Beam in your kit.
2. Using your HD Swing Hanger as a guide, mark six hole locations as shown.
3. Using the 3/8" x 6" Drill Bit included, drill six holes. These will allow the installation of the (6) Heavy Duty Swing Hangers included in your kit.
NOTE: Make certain to attach swing hangers on the same side that you drilled from. This will ensure proper alignment.
4. Attach Heavy Duty Swing Hangers as shown.

**CES INSTRUCTIONS REMPLACENT LA PAGE 34 DANS VOTRE PLAN.
ESTAS INSTRUCCIONES DE LA PÁGINA 34 REEMPLAZAN EN SU PLAN.**

CENTRE / CENTRAR

ÉTAPE 22 / PASO 22



1. Localisez le PF 6019 Balançoire Poutre dans votre trousse .
2. Utilisation de votre HD swing Hanger comme guide , marquer les emplacements des trous de six comme indiqué.
3. Avec la mèche 3/8" x 6" de forage inclus, forage de six trous. Celles-ci permettront l'installation des (6) crochets de balançoire lourds inclus dans votre balançoire .
REMARQUE: Assurez-vous d'attacher crochets de balançoire sur le même côté que vous forés à partir . Cela permettra d'assurer un bon alignement.
4. Fixez lourds crochets de balançoire de service comme indiqué.

1. Localice la viga del columpio PF 6019 en su equipo.
2. Usando su HD Oscilación Percha como guía , marque las ubicaciones de seis agujeros , como se muestra.
3. Usando la broca 3/8" x 6" de perforación incluye , taladro seis agujeros. Esto permitirá la instalación de los (6) Perchas batientes pesados incluidos en su columpio .
NOTA: Asegúrese de adjuntar perchas de swing en el mismo lado que perforó desde . Esto asegurará una alineación correcta.
4. Adjuntar perchas oscilación de servicio pesado como se muestra.